

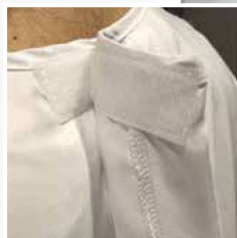
## BATA SANITARIA

Protección contra virus, bacterias y hongos

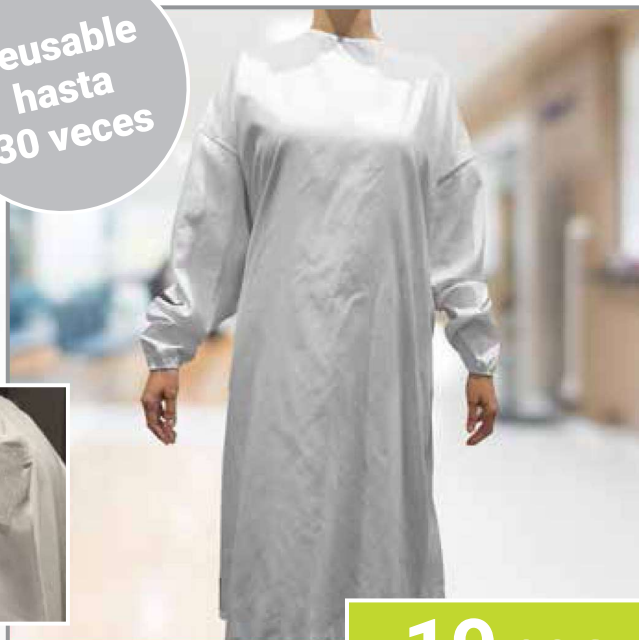
### Bata Sanitaria

Protege contra virus, bacterias y hongos

- Reusable hasta 30 veces
- Lavable a 60°C (140°F)
- Confortable
- Tallas: M y L
- Cuello ajustable
- 4 tiras para cierre interior y exterior en espalda
- Segura
- No Tóxica



Reusable  
hasta  
30 veces



19,90€

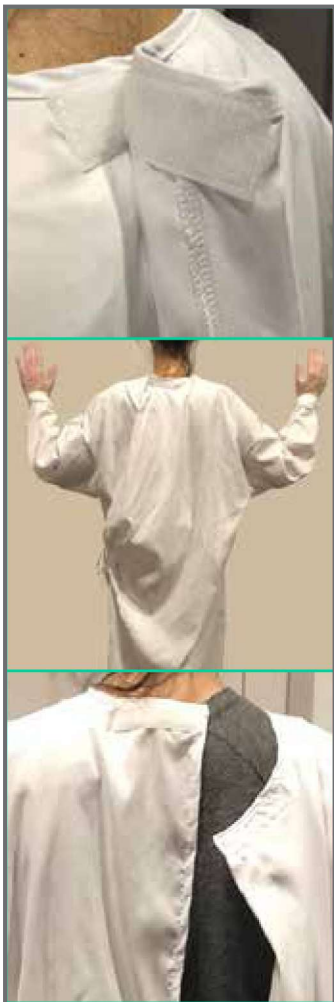
## PRAESIDIUM TEX (Tratamiento Combinado)

### ANTIBACTERIANO (Biocida) + IMPERMEABILIZACIÓN (C6)

- Antimicrobiano permanente para el acabado textil, de todo tipo de fibras.
- Biocida estático. No migra ni afecta a los sustratos contiguos.
- **Aprobado por OEKO-TEX** (Lista blanca).
- Es permanente a lavados sucesivos y no tiene ninguna influencia en su entorno.
- Esto lo hace especialmente indicado para el tratamiento de textiles que entren en contacto con la piel.
- **ECOLOGICO:** Fácilmente biodegradable. **Superior al 70%.**
- Exento de APEO.

- Producto para el acabado oleófugo, hidrófugo y antimancha, en tejidos compuestos por fibras celulósicas y sus mezclas con fibras sintéticas
- Basado en fluorocarbonos de tecnología C-6.
- **Excelente efecto oleófugo.**
- **Excelente efecto hidrófugo.**
- Notable repelancia a la suciedad en seco.
- El acabado con este producto presenta una muy buena solidez al lavado en seco.

Características:



ANÁLISIS FÍSICO / PHYSICAL ANALYSIS									
CARACTERÍSTICAS		RESULTADOS / RESULTS		VALORES / VALUES		TEST			
Nº de Hilo/Thread Count	Urdimbre / Warp	75D							
	Trama / Weft	150D							
Densidad / Density	Urdimbre / Warp	104							
	Trama / Weft	71							
Ligamento / Weave	PLANA / PLAIN								
Comp. Urd./ Comp. Warp	100% PES								
Comp. Tr./ Comp.Weft	100% PES								
Total Comp.	100% PES		Simple: No tolerancia Compuesta: +/- 3%		ISO 1833:2006				
Ancho Final / Final Width	cm	160 - 165		+/-2%		ISO 3932:1976			
Peso / Weight	gr/m <sup>2</sup>	82 - 86		+/-5%		ISO 3801:1977			
Resistencia Rotura / Breakage	(Kgs.)	Urdimbre		N/A		kgf			
		Trama		N/A		kgf			
Deslizamiento/Seam Slippage (apertura costura/opening seams)	(mm)	Urdimbre/Warp		N/A		>60 Nw			
		Trama / Weft		N/A		>60 Nw			
Resistencia Desgarro / Tear	Urdimbre/Warp (G)	N/A		Trama / Weft	N/A		UNE-EN ISO 13937-1		
Resistencia Abrasion ( Ciclos/Cycles)	N/A							NP EN ISO 12947-2:1998	
Pilling ( 5000 ciclos/cycles )	N/A							NP EN ISO 12945-2	
Encogimiento / Shrinkage	° C	60	% Urdimbre	+/- 2		0 - 3 %	NP EN ISO 5077:2008		
			% Trama	+/- 2					
SOLIDEZES COLORANTES / SOLIDITY COLORANTS									
SOLIDEZ / SOLIDITY	CA	CO	PA	PES	PAC	WO	< 3 años	>3 años	
Lavado / Washability 30°			4				3-4	3-4	NP EN ISO 105:C06:1997
Lavado en Seco / Dry Cleaning	4	4	4	4	4-5	4-5			NP EN ISO 105:D01:1997
Luz / Light			N/A						NP EN ISO 105:B02:2001
Planchado / Ironing			N/A						NP EN ISO 20105-N01:1996
Sudor Ácido / Acid Sweat	4-5	4	4-5	4-5	4-5	4-5	3-4	3-4	NP EN ISO 105:E04:1997
Sudor Básico / Basic Sweat	4-5	4	4-5	4-5	4-5	4-5	3-4	3-4	NP EN ISO 105:E04:1997
Agua / Water			N/A				3-4	3	NP EN ISO 105:E04:1997
Saliva / Spittle (Infantil/Children's)			N/A				4	3	GB/T 18401-2003
Frote en Seco / Dry Rubbing			4				3-4	3	NP EN ISO 105:X12:1996
FROTE en Húmedo / Wet Rubbing			3 - 4				3-4	3	NP EN ISO 105:X12:1996
ANÁLISIS QUÍMICO / CHEMICAL ANALYSIS									
CARACTERÍSTICAS		RESULTADOS / RESULTS		VALORES / VALUES		TEST			
pH	6,7		4,0 - 7,5		UNI EN ISO 3071/06				
Formaldehído	N/A		<16ppm		<75ppm UNE EN ISO 14184-1:1999				
Arlaminas	Conforme/According		Oeko-Tex		20 ppm UNE 2002/61/CE				
PROHIBIDOS / FORBIDDEN									
Metales Pesados	Conforme/According		Oeko-Tex		Niquel 0,5 Pg/cm <sup>2</sup> - Cadmio 75 ppm - Plomo 100 ppm				
AZO Colorants	Conforme/According		Oeko-Tex		No detectable				
Colorantes Alérgicos	Conforme/According		Oeko-Tex		No detectable (LMBG) (1/4/96)				
SÍMBOLOS DE LAVADO/ WASH CARE SYMBOLS									
<b>Observaciones:</b> ACABADO C6 + ANTIBACTERIANO C6 + ANTIBACTERIAL FINISHING									